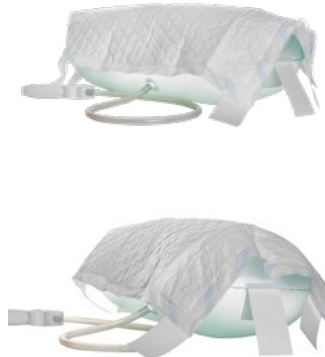


IPV – Inflatable Prone Ventilation

El IPV es un conjunto de **cojines inflables** que **elevan y posicionan** al paciente para la **ventilación en posición prona**. El IPV se suministra con dos cubiertas para mayor comodidad del paciente.

- Disponible en diferentes tamaños: **L** para pacientes de hasta **150 kg** y **XL** para pacientes de hasta **180 kg**.
- Compatible con el Hummingbird y el Inflatable Board (IBO).



POSICIONAMIENTO ÓPTIMO



Los cojines IPV están diseñados como un **espejo del esqueleto humano**. De esta manera, apoyan la caja torácica y la pelvis, dejando el abdomen libre. Un abdomen que cuelga libremente aumenta el volumen largo.

REDUCCIÓN DE LA TENSIÓN DE LA ESPALDA



El IPV es inflable y reduce el levantamiento de peso de los pacientes en la UCI. Cuando se usa en combinación con el Inflatable Board (IBO), **la carga ergonómica para el personal de la UCI se reduce al mínimo**.

HIGIENE ÓPTIMA



¡El IPV es el primer soporte de ventilación prono desechable del mundo! El IPV está diseñado para un solo uso o para un solo paciente. Esto asegura **una mejor higiene** en la UCI y evita la propagación de infecciones entre los pacientes.



Ergotrics®

INFLATABLES FOR HEALTHCARE

Aplicación en la Unidad de Cuidados Intensivos

Los estudios científicos destacan los beneficios de la PEEP optimizada y el largo reclutamiento de los pacientes con SDRA, ventilados en posición supina/prona alternativamente, pero es uno de los cambios de posición más desafiantes y ergonómicos para los enfermeros. La IPV (Inflatable Prone Ventilation) consiste en una almohada pélvica y torácica que permite al paciente tumbarse en posición prona con un abdomen que cuelga libremente. Ventilación prono permite una mejor oxigenación y por lo tanto una máxima ventilación pulmonar y absorción de oxígeno en la sangre del paciente. El argumento de venta de innovación de Ergotrics es el uso de aire comprimido en lugar de trabajo manual, lo cual es un avance ergonómico en la UCI.

¿Interesado en información de productos o en una demostración?

info@ergotrics.com • www.ergotrics.com

Prhoinsa: www.prhoinsa.com

La ciencia detrás de la ventilación en posición prona

“In 2018 Guérin et al published a prospective international prevalence study (APRONET study) showing that Prone Ventilation was used in 32,9 % of severe ARDS (Adult Respiratory Distress Syndrome) and was associated with low rate of complications, a significant increase in oxygenation, and a decrease in driving pressure.”

- Guérin, C., Beuret, P., Constantin, J.M. et al. (2018). A prospective international observational prevalence study on prone positioning of ARDS patients: the APRONET (ARDS Prone Position Network) study. *Intensive care medicine*, 44(1), 22-37.

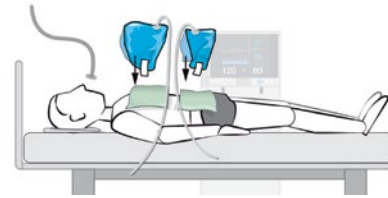
“The effects of prone positioning - During prone ventilation, [...], the diaphragm is displaced caudally (especially in obese patients and when the abdomen is left unsupported), decreasing compression of the posterior-caudal lung parenchyma [1]. These effects improve ventilation and oxygenation [2].”

[1] Agostoni, E., Mead J. Statics of the respiratory system. In: *Handbook of Physiology*, Macklem P, Mead J (Eds), American Physiologic Society, Bethesda 1986. p.387.

[2] Pelosi, P., Croci, M., Calappi, E., et al. Prone positioning improves pulmonary function in obese patients during general anesthesia. *Anesth Analg* 1996; 83:578.



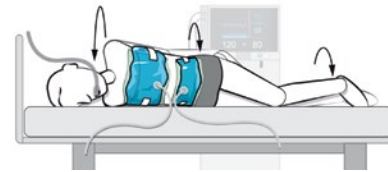
5 pasos



PASO 1

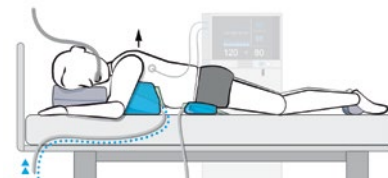
Aplique la cubierta torácica y pélvica al paciente.

La IPV es plana cuando se desinfla. Aplique los cojines torácicos y pélvicos en la cubierta correcta.



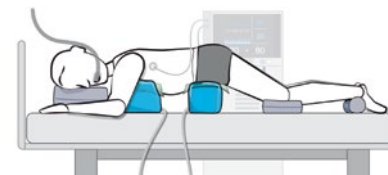
PASO 2

Ponga al paciente en posición prona. Las bandas laterales aseguran que la IPV permanezca en la posición correcta cuando el paciente esté inclinado.



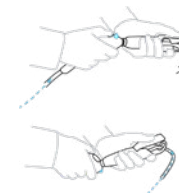
PASO 3

Afloja las rayas laterales. Infle los cojines IPV usando el Hummingbird de Ergotrics. Detenga el inflado cuando oiga el silbato y cierre la pinza de sujeción.



PASO 4

Comprueba si la IPV y la cubierta están correctamente colocadas bajo el paciente.



PASO 5

Desinflar o inflar los cojines para variar la presión y la altura.